



**MODEL**  
**S903Y**

**KEL-BERG 3-AXLAD LÅGLASTARE**

# SPECIFIKATION FÖR S903Y

# KEL-BERG 3-AXLAD LÅGLASTARE

## MÅTT & VIKTER:

Totallängd	15.875-21.375 mm
Svanhalslängd	3.900 mm
Främre överhäng	995 mm
Bakre överhäng	720 mm
Kopplingshöjd	1.250 mm
Lågbordslängd	4.470+7.500 mm+5.500 mm trombon
Utdrag mitten.	7.500 mm
Fri svängradie för bil	1.310 mm
Bredd svanhals och låg bord	2.550 mm (3.050 mm)
Lasthöjd låg bord	320/930 mm
Axelavstånd	1.360 mm-1.360 mm-720 mm

Hastighet	90 km/h
Axeltryck	36.000 kg
King-pin tryck	24.000 kg
Totalvikt	60.000 kg
Tjänstevikt	17.500 kg

## CHASSI:

Tillverkad med kraftig huvudram, svetsad stålkonstruktion med utbytbar 2" king-pin

## LÅGBORD:

Kraftig, svetsad stålkonstruktion utförande med extra kraftiga tvärbalkar.

Kantlina av bockad stålplåt

5 par förankringspunkter 10t kantlina

8 par hylsor i kantlina

Fästen för containerlås 1x40" "

28mm hårdträbotten



# SPECIFIKATION FÖR S903Y

## KEL-BERG 3-AXLAD LÅGLASTARE

### SVANHALS:

Kraftig, svetsad stålkonstruktion av höghållfast stål  
2 par förankringspunkter i kantlina 5t  
2 par hylsor i kantlina  
Främre höjd 450mm  
2 st Lämningar fram  
28mm hårdträbotten  
Hydraulisk avtagbar svanhals manövrerbar via fjärrkontroll

### AXLAR:

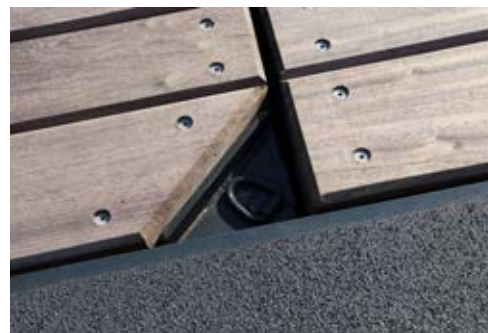
3 x 12 tons BPW axlar med trumbromsar  
Luftfjädring med nivåventil manövrerbar  
Med ABS, EBS  
Alla axlar hydraulik styrda TRIDEC via fjärrkontroll  
Automatisk Axel "Alignment" via trådlös kontroll TRIDEC TRITONIC II  
Power pack – kontroll panel monterad  
I låda på framstam

### HJUL

245/70R17,5 monterat på stålfälg.

### BROMSAR:

2-krets tryckluftsystem med EBS med ABS,  
Fjäderbromsklockor för parkeringsbroms  
Luft röd/gul  
Wabco system (RSS)



## EL-SYSTEM:

24 Volts enligt gällande bestämmelser  
2 x flerkammar lampor bak  
Sido/positionlampor av diodtyp  
2 st Halogenbacklampor bak

## EL-KONTAKTER:

2 x 7-poliga kontakter för belysning  
2 x 3-poliga kontakter för bredlastskyltar vid svanhals vä/hö sida  
2 x 3-poliga kontakter för bredlastskyltar bakom sista axeln vä/hö sida  
ABS-kontakt på framstam  
Nato kontakt på framstam till hydraulik på trailer.

## LACKERING:

3 lagers baslackering med zinkprimer  
2 komponents ytlackering  
Kulör: RAL 9005 Svart

## ÖVRIGT:

Röd/vita reflexskyltar(ECE70) bak  
Gul reflex(ECE104) konturmarkering sidor och bak  
Kabel med Fjärrkontroll till styrning av axlar.  
Centralsmörjning (GROENEVELD)  
Verktogsåda på svanhals  
TRIDEC styrning via Fjärrkontroll  
Medstyrande via TRIDEC II  
1 reservhjul ink hållare  
11 par LC 6000 daN = 6.100KG last öglor på varje sida  
2" King Pin JOST  
Verktogsåda på "Goose neck"